



Sunnyside International

サニーサイドインターナショナル・YASHIO幼稚園

未就園児教室 サニーサイド

令和7年度

ピッコリクラス

参加者募集

サニーサイドインターナショナルでは、  
就園を控えたお子様たちに  
幼稚園生活の雰囲気を  
体験していただくための  
未就園児教室を開催します。

令和7年度より時間延長となり  
一日保育になります。

★短時間を希望される方は  
ご連絡ください。



やしお幼稚園園舎で  
開催します！



## サニーサイドピッコリ

Piccoli Class

サニーサイドインターナショナル・YASHIO幼稚園同様、日本人教諭と  
外国人講師がペアを組んで保育にあたります。ゲームや歌など就園前のお子様  
に合った内容を中心に、実際の幼稚園生活をイメージした流れで進めて行きます。  
クラスは1クラス12名を定員とし、やしお幼稚園の教室を使って行います。

**対象年齢：**令和4年4月2日生まれ～令和5年4月1日生まれ

☆サニーサイドインターナショナル・YASHIO入園予定のお子様を対象です。

**開催日：**〈A〉火曜日コース 〈B〉木曜日コース 〈C〉金曜日コース

各コースとも 10:00～14:30

☆詳細なスケジュールをご入会された方にお渡しします。

**定員：**36名 (1クラス12名で3クラス)

**費用：**¥13,200/月 + 入会金 ¥5,500 + 冷暖房費 ¥3,200/年

+ 給食費 1食 ¥400 + 教材費

☆自己都合での欠席、休会、退会の際は原則返金致しません。

- ★ご質問等ございましたら、お気軽に幼稚園までご連絡下さい。
- ★お申込はホームページの入園申込フォームからのみ受け付けております。  
定員制となっておりますので、先着順で仮受付をさせていただきます。  
仮受付後、面接の上、正式入会とさせていただきます。
- ★やしお幼稚園、サニーサイドインターナショナル・YASHIO幼稚園に  
卒園児、在園児のご兄弟がいる方は優先とさせていただきますが、  
一般の方と同様、面接の上、正式入会とさせていただきます。
- ★詳細や具体的な開催日程につきましては、入会後にお渡し致します。



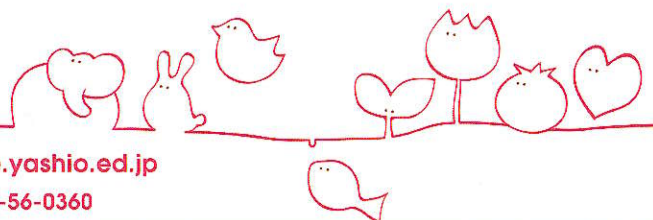
お申込  
Web受付

2/10 (月)

午前9:00より先着順

▶ 入園申込フォーム ▶▶▶

<https://yashio.ed.jp/support/piccoli-entry/>



サニーサイドインターナショナル・YASHIO幼稚園 <https://sunnyside.yashio.ed.jp>

〒329-0617 栃木県河内郡上三川町上蒲生 2111-1 Tel・0285-56-7222 Fax・0285-56-0360